

Success Story

Industrie: Production automobile

Application: Convoyeur à Courroie pour Fabrication de Pneus

Réduction des Coûts: € 14 800

Introduction

Faits marquants

- Convoyeur à courroie utilisé pour la fabrication de pneus
- Lancement d'une nouvelle machine
- Défaillances inattendues des roulements après seulement quelques semaines de fonctionnement
- L'analyse a révélé que la conception des roulements d'origine de type ouvert, n'était pas appropriée pour garantir la fiabilité de la maintenance
- Solution NSK : roulements étanches (VV) avec faible couple de frottement
- La configuration de la machine et les conditions de fonctionnement n'ont pas été affectées grâce au faible couple de frottement
- La solution de roulements étanches a permis de réaliser des économies importantes de coût de maintenance



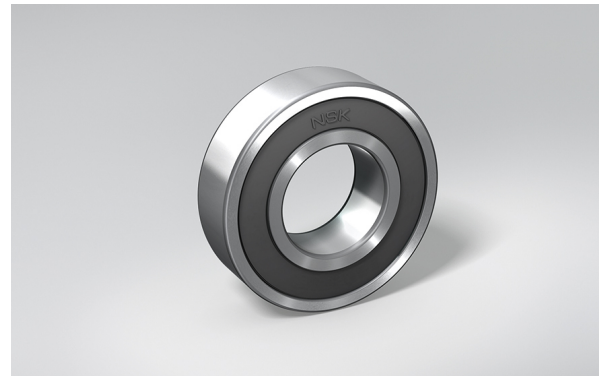
↑ Convoyeur à Courroie pour Fabrication de Pneus

Proposition d'optimisation

- Un expert NSK a réalisé une première inspection et a rédigé un rapport détaillé de l'application
- Les roulements d'origine, de type ouvert, n'étaient pas appropriés à l'application
- NSK a recommandé l'utilisation de roulements étanches (joints sans contact VV)
- Aucun problème détecté après les essais avec les nouveaux roulements
- Montage des roulements fiable et rapide




Caractéristiques du produit

- Fonctionnement sans problème
- La construction brevetée en labyrinthe garantit le meilleur niveau d'étanchéité
- La construction brevetée en labyrinthe garantit le meilleur niveau d'étanchéité
- Joint d'étanchéité en caoutchouc nitrile, un matériau respectueux de l'environnement
- Etanchéité à la poussière : bonne
- Couple de frottement : très faible
- Stabilité de rotation : haute
- Protection contre les fuites de lubrifiant : bonne



↑ Roulements à Billes à Gorges Profondes - joints VV

Analyse des coûts

| Avant | Coût Annuel | Solution NSK | Coût Annuel |
|---|-----------------|-----------------------------------|-------------|
|  Temps de montage 100 heures au taux horaire de 80 €/80 convoyeurs | 8 000 € | Aucun temps de montage nécessaire | 0 € |
|  Coûts d'intervention et de maintenance | 5 000 € | Coûts de maintenance réduits | 0 € |
|  Étude et rapport : équivalent à 10 heures de travail | 1 800 € | Economie sur l'étude du rapport | 0 € |
| Coût Total | € 14 800 | | € 0 |